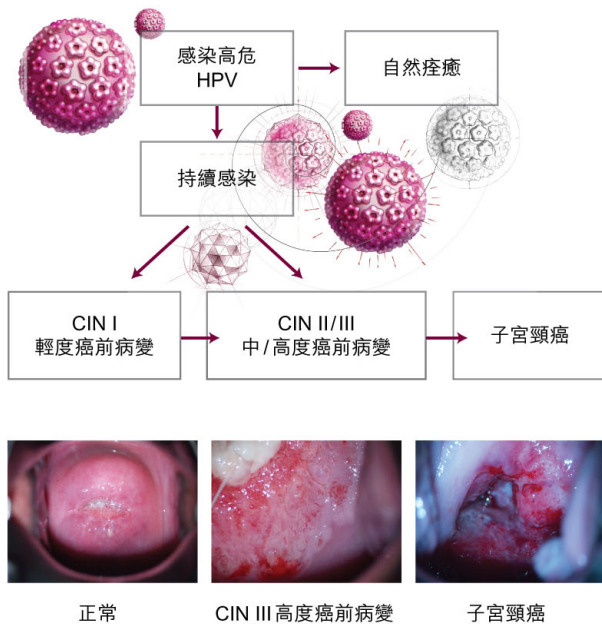


全球中每兩分鐘 便有一名女性死於子宮頸癌

子宮頸癌

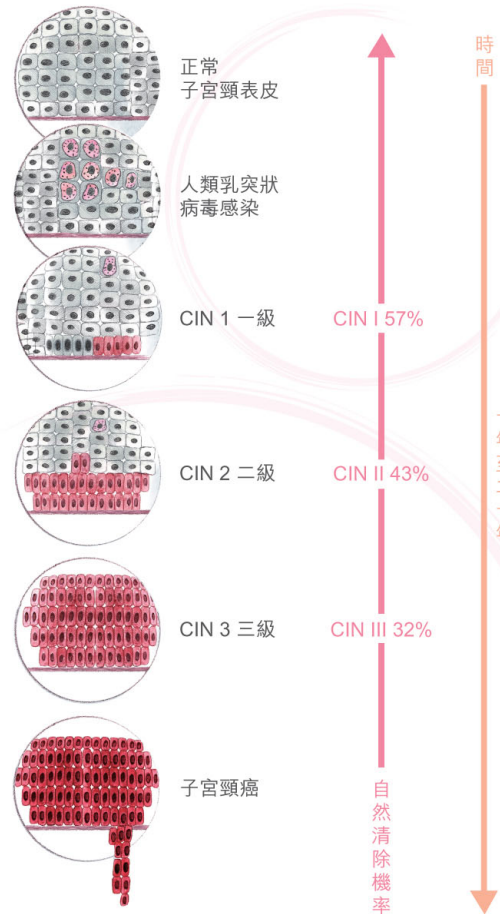
- 全球第二最常見的女性癌症
- **不同年紀之女性**均有機會患上
- 早期病者可能毫無病徵
- 主要由持續感染**高危型**人類乳頭瘤病毒HPV引致細胞病變並發展為子宮頸癌
- 約有70-80%是由HPV 16及18型致病的
- 女性如無定期接受子宮頸細胞檢驗，罹患子宮頸癌的風險亦會增加

HPV與子宮頸癌



HPV感染至子宮頸癌， 可能不知不覺間發生

子宮頸癌前病變有哪些階段？



- 2004年發病及死亡數字

	發病數字	死亡數字
一生累計風險 (以0-74歲計)	每101人 有1人	每334人 有1人

資料來源：醫院管理局香港癌症資料統計中心2004年子宮頸癌重點統計數字
<<http://www3.ha.org.hk/cancereg/cx.pdf>>

有效預防子宮頸癌的方法

怎樣預防子宮頸癌？

- 注射疫苗以預防HPV感染
- 定期進行子宮頸細胞(柏氏)抹片檢驗，以便發現子宮頸癌的癌前病變
- 避免過早或與非固定伴侶發生性行為
- 限制性伴侶人數，避免與性伴侶眾多的人發生性行為
- 戒煙及避免吸二手煙(被動吸煙)，因吸煙令您增加患癌風險
- 使用安全套(雖然並非可以完全防止)

子宮頸細胞(柏氏)抹片檢驗是...

檢測子宮頸及其附近的不正常細胞的簡單檢驗。醫護人員會將窺器伸入陰道，輕輕地展開陰道壁，用小刷子在子宮頸刮取細胞。

若檢測出不正常細胞，將作進一步測試以確定有關變化是否嚴重。可是檢測可能有假陽性和假陰性結果。

